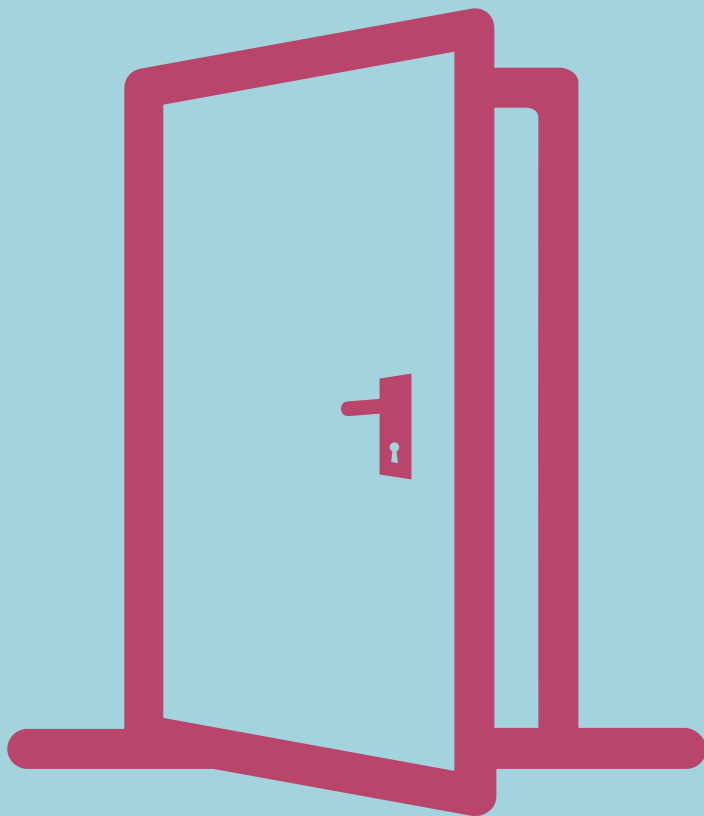




contact

Anlaufstelle



Tag der offenen Tür

Samstag, 11. Mai 2019 / 11 – 17 Uhr

Hodlerstrasse 22, 3011 Bern

Komm vorbei und schau hinter die Türe von CONTACT Anlaufstelle für Menschen, die illegale Substanzen konsumieren.

Das weltweit erste «Fixerstübli» öffnet am Samstag, 11. Mai 2019, seine Türen für die Öffentlichkeit.

Programm von 11 bis 17 Uhr:

- Regelmässige Führungen durch die Räumlichkeiten (inklusive Konsumräume)
- Informationen zu Substanzen, zum Angebot von CONTACT Anlaufstelle, zur Schadensminderung und zur Geschichte der Anlaufstelle seit 1986
- NADA (Ohrakupunktur): am Tag der offenen Tür bieten unsere Fachleute Ohrakupunktur für unsere Gäste an
- Essen und Getränke: die Küchen-Crew von CONTACT Anlaufstelle bittet zu Tisch

CONTACT Anlaufstelle hilft, die Risiken und Folgeschäden des Suchtmittelkonsums zu mindern. Die Gesundheit der Betroffenen wird stabilisiert und deren Lebenssituation verbessert. CONTACT Anlaufstelle trägt zudem dazu bei, den öffentlichen Raum zu entlasten.

CONTACT Anlaufstelle ist ein Angebot von CONTACT, Stiftung für Suchthilfe. CONTACT erbringt ambulante Dienstleistungen im Auftrag des Kantons Bern.



CONTACT Anlaufstelle
Hodlerstrasse 22
3011 Bern
Tel. 031 310 06 50
anlaufstelle.bern@contactmail.ch
contact-suchthilfe.ch